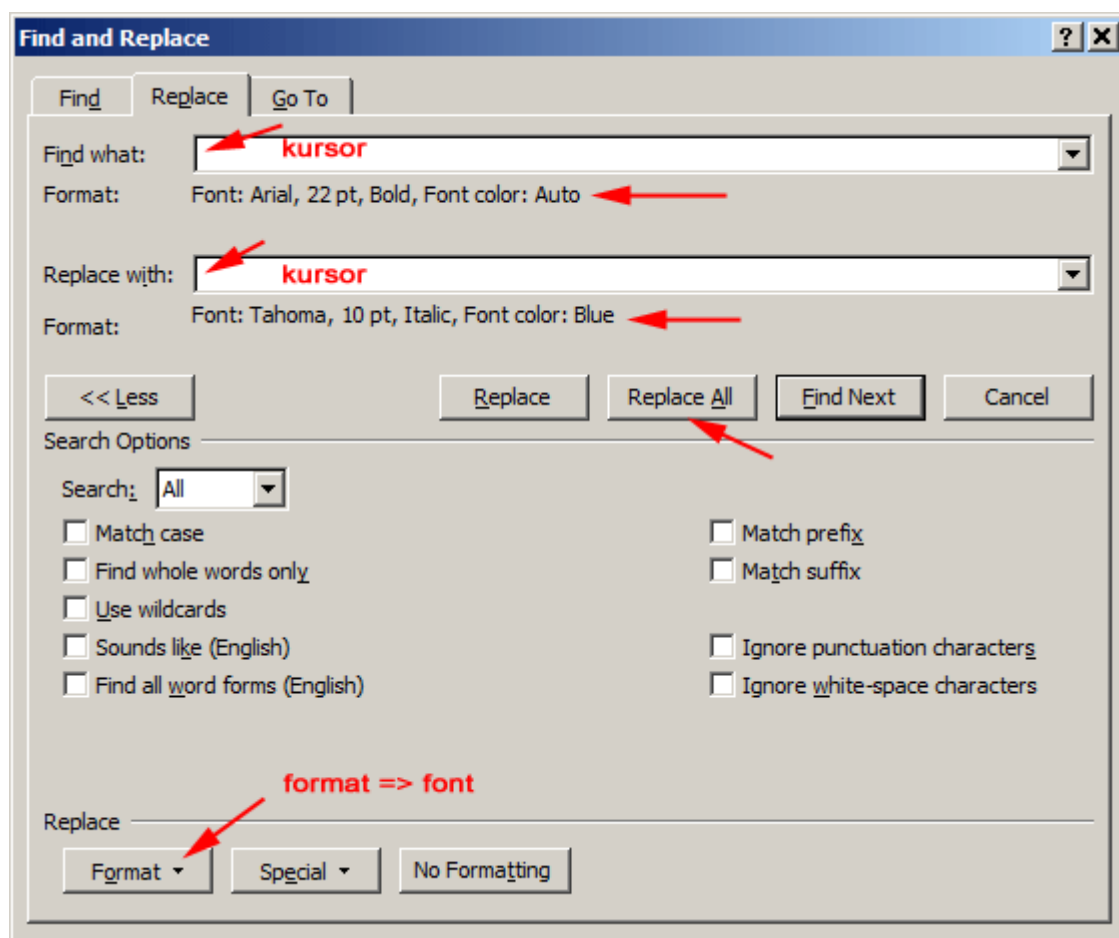


Kako pomoću Macro koda naredbe mijenjati određeni font, boju i veličinu teksta u dokumentu

Uzmimo za primjer da imate nekakav financijski dokument koji sadrži puno teksta na više desetaka stranica. Tekst je pisan i oblikovan stilovima a uz to sadrži dosta teksta koji ima različite vrste fonta, veličine i boje. Naravno ako je strogo tekst pisan pomoću stilova tada je vrlo jednostavno napraviti [izmjene pomoću stila](#) (Style)

U koliko imate potrebu mijenjati izgled određenog teksta tj. određenog fonta koji sadrži neku specificiranu boju, vrstu fonta, veličinu itd.. kao što znate to možete uraditi pomoću naredbe [Find/Replace](#).

Na navedenom linku detaljno je objašnjeno kako se promjena vezana uz veličinu fonta, boju, vrstu. Na slici ispod uočite kako mijenjati određeni tekst u jednom potezu jednim klikom kada želite specificirati točno određeni tekst, veličinu i boju.



No, da bi skratili radnje koje sve moramo odraditi prilikom izbora opcija na dijalog prozoru Find and Replace možemo kreirati Macro (makronaredbu) i pomoću shortcut key (prečaca) brzo odraditi neke radnje koje često radimo u dokumentima.

Primjer niže navedenog Macro koda upravo to radi, traži specificirani tekst koji je pisan određenim fontom, veličinom ili bojom i zamjenjuje ga opet specificiranim fontom, bojom, veličinom itd... Macro naredbu snimate u VBE Worda (ALT+F11)

Po želji prilagodite makronaredbu i pokrenite je sa **ALT+F8 => Run**

Sub **FontArial()**

```
' pronalazi font Arial, 22pt, bold, i konvertira u Tahoma, 10 pt, italic, color:blue
' IvanC za www.ic.ims.hr
' 18.02.2011
,
```

Selection.Find.ClearFormatting

With Selection.Find.Font 'uvjeti za pronalazenje fonta Find

.Name = "**Arial**" 'pronalaži sav text pisan fontom Arial

.Size = **22** 'pronalaži samo fontove veličine 22 pt

.Bold = True 'pronalaži samo fontove koji su Bold, ako ne trazite bold tada uklonite ovu naredbenu liniju

End With

Selection.Find.Replacement.ClearFormatting

With Selection.Find.Replacement.Font 'uvjeti za Replace fonta

.Name = "**Tahoma**" 'mijenja font Arial u Tahoma

.Size = **10** 'mijenja velicinu fonta u 10 pt

.Color = wdColorBlue 'postavlja plavu boju fonta, ako ne trazite boju tada uklonite ovu naredbenu liniju

End With

With Selection.Find

.Text = ""

.Replacement.Text = ""

.Forward = True

.Wrap = wdFindAsk

.Format = True

.MatchCase = False

.MatchWholeWord = False

.MatchWildcards = False

.MatchSoundsLike = False

.MatchAllWordForms = False

End With

Selection.Find.Execute Replace:=wdReplaceAll

End Sub

Sub **FontAlgerian()**

```
' pronalazi font Tahoma, 10 pt, italic, color:blue i konvertira u Algerian, 22pt, bold, color:red
' IvanC za www.ic.ims.hr
' 18.02.2011
,
```

Selection.Find.ClearFormatting

With Selection.Find.Font 'uvjeti za pronalazenje fonta Find

.Name = "**Tahoma**" 'pronalaži sav text pisan fontom Tahoma

.Size = **10** 'pronalaži samo fontove veličine 10 pt

.Bold = True 'pronalaži font koji je Bold, ako ne trazite bold tada uklonite ovu naredbenu liniju

End With

Selection.Find.Replacement.ClearFormatting

With Selection.Find.Replacement.Font 'uvjeti za Replace fonta

.Name = "**Algerian**" 'mijenja font Tahoma u Algerian

.Size = **22** 'mijenja velicinu fonta u 22 pt

.Italic = True 'postavlja font kao Italic, ako ne trazite Italic tada uklonite ovu naredbenu liniju

.Color = wdColorRed 'postavlja crvenu boju fonta, ako ne trazite boju tada uklonite ovu naredbenu liniju

End With

With Selection.Find

.Text = ""

.Replacement.Text = ""

.Forward = True

.Wrap = wdFindAsk

.Format = True

.MatchCase = False

.MatchWholeWord = False

.MatchWildcards = False

.MatchSoundsLike = False

.MatchAllWordForms = False

End With

```
Selection.Find.Execute Replace:=wdReplaceAll
End Sub
```

```
Sub FontBlue()
' pronalazi font color:red i konvertira u color:blue
' IvanC za www.ic.ims.hr
' 18.02.2011
'
Selection.Find.ClearFormatting
With Selection.Find.Font 'uvjeti za pronalazenje fonta Find
.Color = wdColorRed 'traži sav font crvene boje
End With
Selection.Find.Replacement.ClearFormatting
With Selection.Find.Replacement.Font 'uvjeti za Replace fonta
.Color = wdColorBlue 'postavlja plavu boju fonta
End With
With Selection.Find
.Text = ""
.Replacement.Text = ""
.Forward = True
.Wrap = wdFindAsk
.Format = True
.MatchCase = False
.MatchWholeWord = False
.MatchWildcards = False
.MatchSoundsLike = False
.MatchAllWordForms = False
End With
Selection.Find.Execute Replace:=wdReplaceAll
End Sub
```

[DOWNLOAD](#) datoteke iz primjera sa importiranim Macro kodom